

*Aihe*

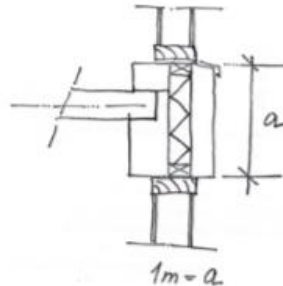
ERI PALO-OSASTOIHIN KUULUVIEN **AUKKOJEN VÄLINEN PYSTYETÄISYYS** ULKOSEINÄLLÄ  
**YLI 2-KERROKSISISSA RAKENNUKSISSA JA**  
**OHJE HUONEISTOKOHTAISTEN ILMANVAIHTOSÄLEIKKÖJEN SIOITTELULLE**

*Aiheeseen liittyvät määräykset ja ohjeet sekä muiden viranomaisten ja laitojen ohjeet ja tulkinnat*  
 Ympäristöministeriön asetus rakennusten paloturvallisuudesta 21 § ja perustelumuistio s. 23-24

*Yhteinen tulkinta/käytäntö*

**Julkisivussa perusrakenne, ei erillisiä ulokkeita.**

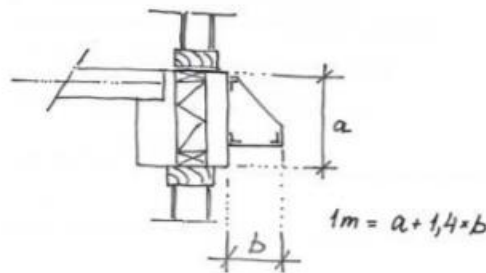
Noin 1m etäisyys mitataan suorana projektiona (ei nk. mittanauhamista) umpiseinärakenteesta (ei karmit eikä puitteet)



Ulokkeellinen rakenne aukon päällä

- ulokerakenteen on vaakasuunnassa oltava molemmin puolin 0,2 m aukkoa leveämpi.
- toteutus A2-s1, d0 tarvikkein

Perustelumuistion mukaan noin 1m mitan saa normaalitapauksessa laskea seuraavasti: päällekkäisten aukkojen aukkoväli (kuten yllä) + 1,4 x ulokkeen syvyys (ulkoseinän ulkopinnasta laskettuna, eli ei "mittanauhamista")



**HUOM!** Käytettäessä ulokkeena "ranskalaisen parvekkeen" eduslaattaa (seisoskelutila), on sen osastointivaatimus EI30 ja sivu-ulottuma 0,2m aukkoa leveämpi.

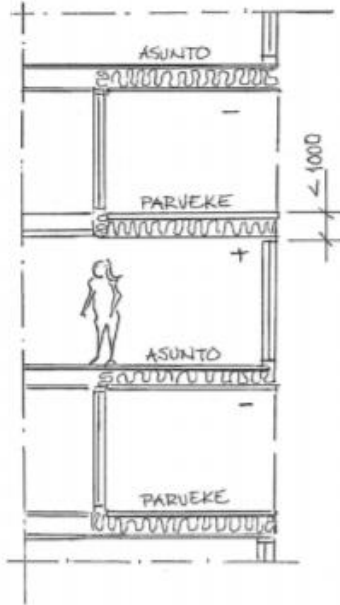
*Huomioitavaa*

Samanarvoisia ratkaisuja mm. paloikkunat tai tilojen varustaminen automaattisella sammutuslaitteistolla (perustelumuistio)

*Liitteet**Asiasanat*

topten, palo, osastointi, ikkuna, ovi, parveke, pystyettäisyys, ilmanvaihdon läpivienti

**PYSTYMETRISOVELLUS SISÄÄNVEDETYISSÄ PARVEKKEISSA:**



Parvekkeen sisäänveto toteuttaa myös "pystyosastoinnin".

Parvekkeen lasitus ei muuta tilannetta.

Lasitettu parveke = ulkotila

**HUONEISTOKOHTAISEN ILMANVAIHDON LÄPIVIENTIEN SIJOITUS JULKISIVUSSA PALOVAATIMUSTEN OSALTA**

**Eri huoneistoihin kuuluvien ilmanvaihdon läpivientien keskinäinen etäisyys:**

**Pysty- ja vaakasuuntaista etäisyysvaatimusminimiä ei aseteta**, mutta eri asuntoja palvelevien läpivientien ulkoseinän välisen rakenteen on estettävä palon leviäminen asuntojen osastointivaatimuksen ajan (yl. 60 min).

**Vastakkain olevat rakennukset / ulkoseinät.**

Mikäli rakennuksen ulkoseinällä ei ole palo-osastointivaatimusta ei sitä myöskään ilmanvaihdon läpivienneiltä edellytetä.

**HUOM.** Ilmanvaihdon läpivientien etäisyyksille tulee vaatimuksia myös: Asetus uuden rakennuksen sisäilmastosta ja ilmanvaihdosta YM/1009/2017.