

Aihe

VARATIET: KERROSTALOT, paloluokat P1 ja P2 ja ylimmän lattian korkeus* enintään 24m, POISTUMISALUE

Aiheeseen liittyvät määräykset ja ohjeet sekä muiden viranomaisten ja laitosten ohjeet ja tulkinnat

/1/ YM asetus rakennusten paloturvallisuudesta 33§, 21§, 26§

/2/ perustelumuistio PM1 ja 31§

Varatiejärjestelyt ovat asetuksen mukaan samanarvoiset.

Yhteinen tulkinta/käytäntö

Noudatetaan perustelumuistion taulukkoa PM1 /2/. Parvekkeen toimiessa varatienä, sen seinien pintakerrosvaatimus on Bs2, d0. Sama vaatimus koskee varatienä toimivan ikkunan ylä- ja alapuolella olevia pintoja.

Rakennuskohtaisesti tulisi suosia vain yhtä varatiejärjestelyä.

1. Tarkoitukseen sopiva kiinteä porras

- portaan rakenteilla ei R-vaatimusta
- julkisivulla ei ole erillistä osastointivaatimusta
- ei tikas, ritilätasot ja ritiläporrasaskelmat on sallittu

2. Käynti viereisen palo-osaston parvekkeelle

- Parvekelaatan (REI30) ja väliseinän (EI15) vaatimukset 21§:n mukaan.
- Päästävä parvekkeelta toiselle helposti avattavan, varatien mitoituksen täyttävän oven tai luukun kautta. Paloluokkavaatimus on EI15 (ei puolitusta palovaatimuksiin).

3. Käynti alapuolisen palo-osaston parvekkeelle

- Parvekelaatan vaatimus (REI30) asetuksen 21§:n mukaan
- Luukun on oltava helposti avattava, turvallinen käyttää ja osastoiva EI30
- Luukun minimikoko on 600x600
- Siirtymisen alapuolen parvekkeelle on oltava turvallinen mm. tikkaan tukevuus ja putoamisen esto sivusuunnassa
- suositellaan luukut asennettavaksi alueelle, mille mitä todennäköisimmin ei tule kalustusta

4. Palokunnan toimenpitein ikkunasta tai parvekkeelta

1.1 Nostolava

- Esitetään pelastusreitti ja –paikat asemapiirustuksessa.
- Mitoitus kunnan pelastuslaitoksen ohjeen mukaan

1.2 Vetotikas

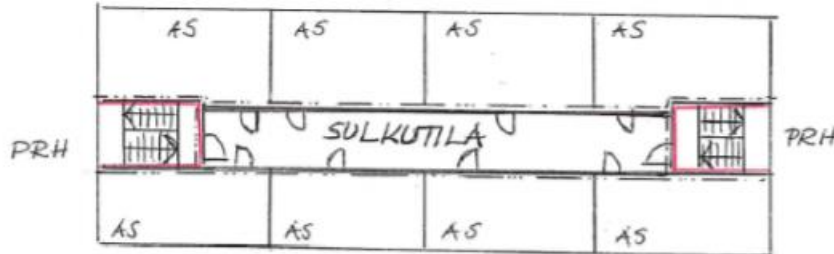
- Voidaan käyttää, kun ikkunan alareuna / parvekkeen pelastuskorkeus on enintään 10m
- kulkureitin minimileveys tikkaan selvityspaikalle on 0,8m, selvityspaikan koko 3mx3m ja sen
- maksimi kaltevuus on 20%.
- Reitin on oltava talvikunnossapidettävä

Muut uloskäytävien toteutusvaihtoehdot, on listattuna asetuksen /1/ taulukossa 11.

KAKSI ERILLISTÄ ULOSKÄYTVÄÄ

Perusvaatimus poistumiselle on kaksi toisistaan erillistä uloskäytävää, jolloin ei varatietä tarvita.

Varsinkin korjausrakentamisessa (käyttötarkoituksen muutokset) voi olla helpompaa toteuttaa asunnot kahdella erillisellä uloskäytävällä:



Uloskäytävien välille muodostuva alue on sulkutila. Ratkaisu rinnastuu uudisrakentamisen palolta suojattuun uloskäytävään.

Sulkutilan vaatimukset:

- pintakerrokset kuten uloskäytävä
- palokuormavaatimukset kuten uloskäytävä
- ei erillistä savunpoistoa (asunnon kautta)

VARATIE / POISTUMISALUE (perustelumuistio 31§)

Monikerroksisen palo-osaston eri kerrokset kuuluvat yleensä eri poistumisalueisiin.

P1- ja P2- paloluokan **asuinrakennuksissa** useampikerroksinen asunto = 1 poistumisalue, eli 1 varatie riittää.

P3-paloluokan asuinrakennuksissa jokaiselta lattiatasolta on oltava erillinen varatie.

HUOM. Aina on tarkistettava, ettei asunnon sisällä (poistumisalue) ole poistumistiematkaylytystä.

Useampikerroksisissa poistumisalueissa on laskennassa muistettava huomioida korkeusero nelinkertaisena.

Huomioitavaa

*) = ylimmän kerroksen lattian etäisyys sitä palvelevan porrashuoneen sisäänkäyntitasosta, ks. myös kortti 117b 26.

*Liitteet**Asiasanat*

varatie, palo, uloskäytävä, poistumisalue